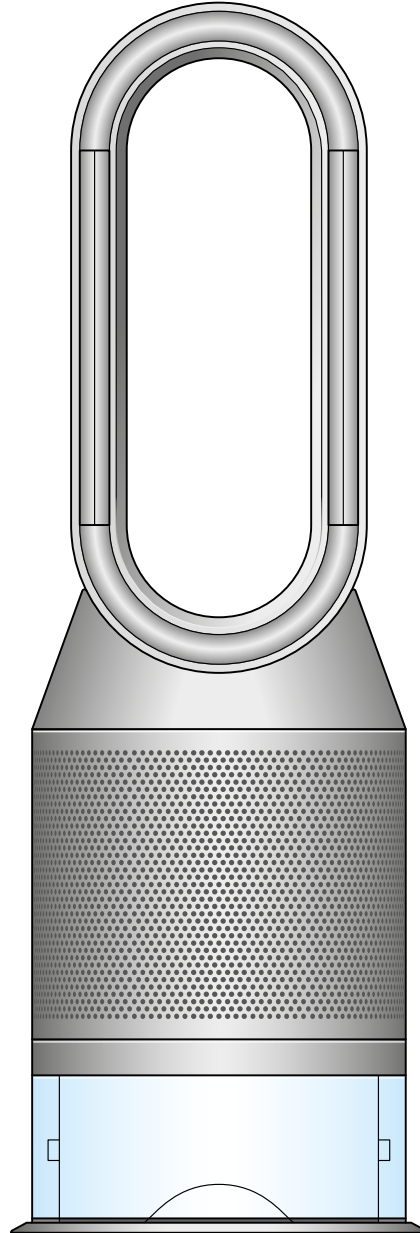


# dyson purifier humidify+cool

## Käyttöohje

SV12 JN.00000 PN.000000-00-00  
00.00.00 VERSION NO.01



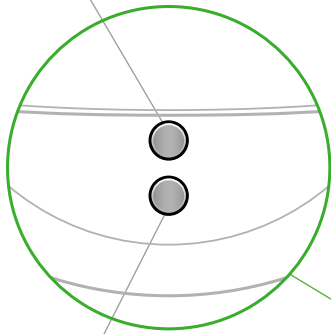
---

Laitteen käytön aloitus  
Laitteen kokoaminen  
Yhteyden luominen  
Dyson Link -sovellukseen  
Vesisäiliön täyttö  
Virta ja jatkuva seuranta  
Tietovalikko  
Automaattinen puhdistustila  
Automaattinen kostutustila

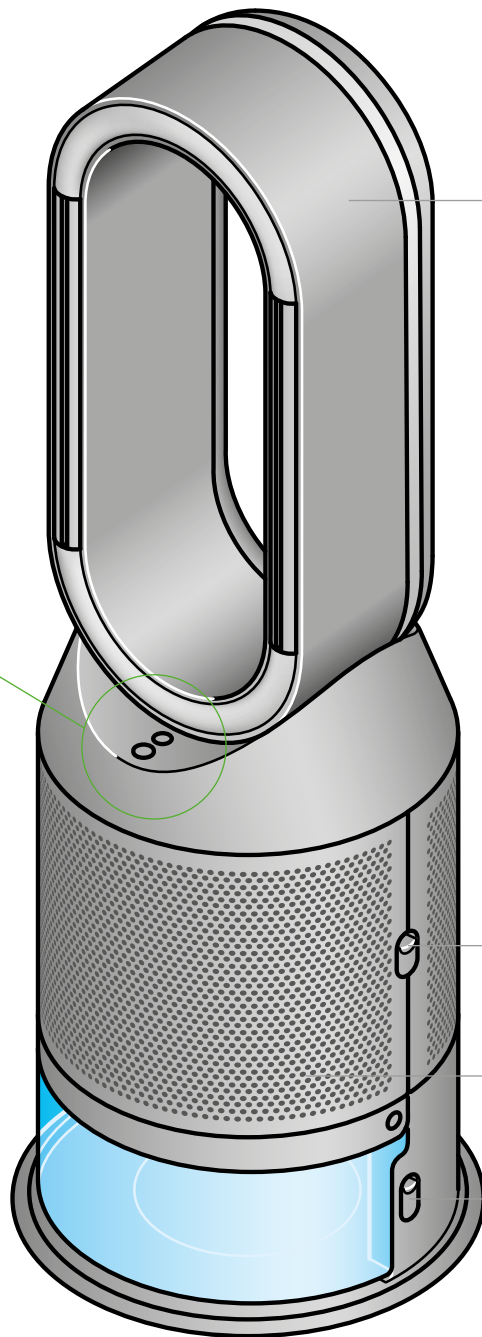
Oskillointi  
Ilmavirran nopeus ja suunta  
Uniajastin  
Yötila  
Laitteen syväpuhdistus  
HEPA- ja hiilisuodattimen vaihtaminen  
Laitteen kunnossapito  
Varoitukset

# Laitteen käytön aloitus

Syväpuhdistus-painike



Valmiustila-painike



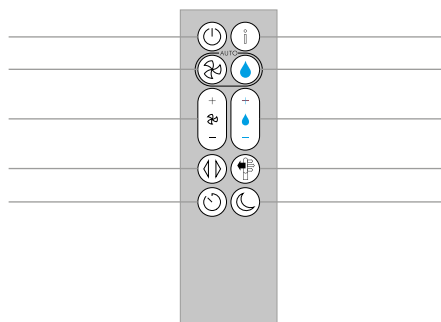
Tuulettimen rengas

Ulkokannen vapautuspainikkeet

Ulkokansi

Vesisäiliön vapautuspainikkeet

Valmiustila  
Automaattinen puhdistustila  
Ilmavirran nopeus  
Oskillointi  
Uniajastin



Tietovalikko  
Automaattinen kostutustila  
Kostutuksen hallinta  
Ilmavirran suunta  
Yötila

# Laitteen kokoaminen

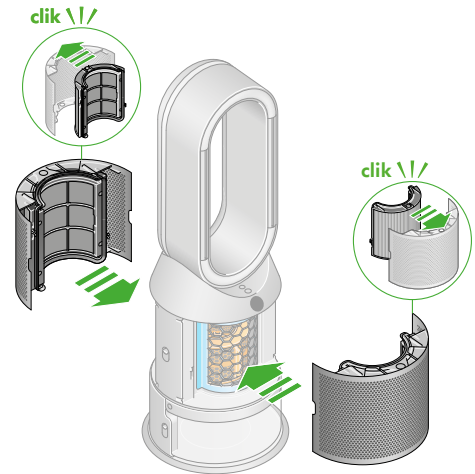
Nosta laite molemmilla käsillä pois tuotepakkauksesta, pitäen kiinni laitteen jalustasta.

Älä nosta laitetta tuulettimen renkaasta käsin.

Kokoa laite asentamalla mukana toimitetut suodattimet.

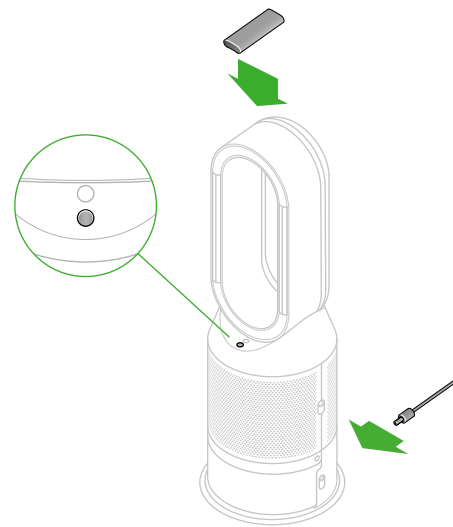
Laitteessa on pysyvä katalyyttinen suodatin sekä HEPA- ja hiilisuodatin.

Työnnä HEPA- ja hiilisuodatin ulkokanteen ja aseta se jalustaan. Työnnä napakasti, kunnes molemmat ulkokannet napsahtavat paikoilleen.



Aseta kaukosäädin laitteen päälle painikkeet alaspäin.

Yhdistä pistoke verkkovirtaan ja kytke valaisin.



# Yhteyden luominen Dyson Link -sovellukseen

Hallitse Dyson Link -sovellusta täysin ja käytä vaiheittaista asennusta ja tukea, hallitse miten ja milloin Dyson ilmanpuhdistin + tuuletin toimii, seuraa ilmanlaatua visuaalisten päivitysten avulla ja pysy automaattisesti ajan tasalla uusimmista ohjelmistopäivityksistä.

Lataa Dyson Link -sovellus App Storesta tai Google Play -kaupasta.  
Luo uusi tili avaamalla sovellus ja noudattamalla näytöllä näkyviä ohjeita.

Apple ja Apple logo ovat Apple Inc. -yhtiön tavaramerkkejä, jotka on rekisteröity Yhdysvalloissa ja muissa maissa. App Store on Apple Inc. -yhtiön palvelumerkki, joka on rekisteröity Yhdysvalloissa ja muissa maissa. Google Play ja Google Play -logo ovat Google Inc. -yhtiön tavaramerkkejä.





# Vesisäiliön täyttö

Ennen vesisäiliön poistamista varmista, että ilmankostutustilat on kytketty pois päältä, ja että vesisäiliö on tyhjä.

## Pidä korkki kuivana

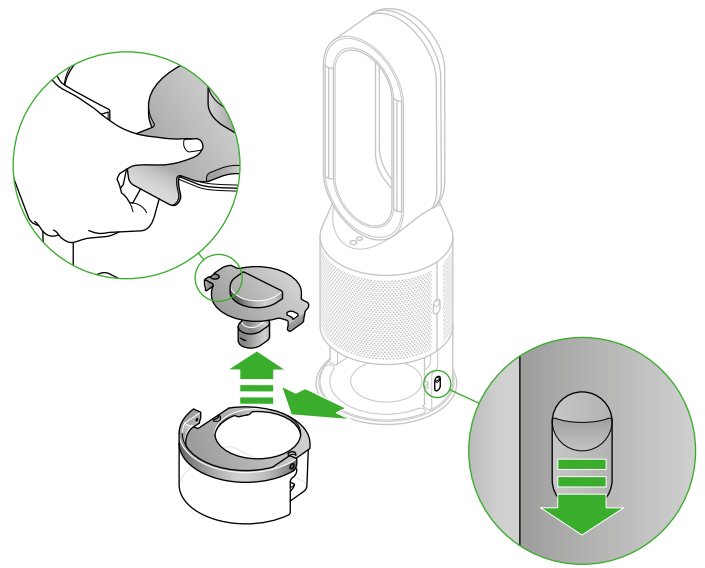
Pidä vesisäiliön korkki kuivana suorittaessasi syväpuhdistusohjelman tai täyttäessäsi säiliön. Siinä on virtaliitännät, joten sitä ei saa pestä. Jos se on märkä, pyyhi kauttaaltaan kuivalla liinalla. Varmista ennen uudelleenasetusta, että korkki ja liitännät ovat täysin kuivat.

## Poista säiliö

Paina laitteen sivuilla olevat vesisäiliön vapautuspainikkeet alas.

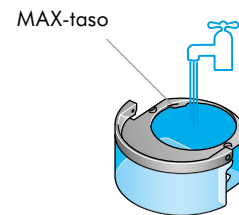
Liu'uta vesisäiliö ulos laitteesta.

Kanna vesisäiliö vesihanalle pitäen kiinni sen kahvasta ja avaa korkki.



## Täytä säiliö

Täytä vesisäiliö Max-tasolle kylmällä hanavedellä.

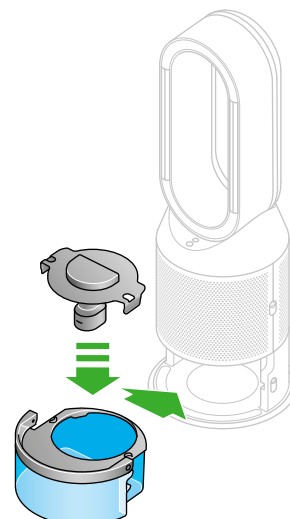


## Laita säiliö takaisin paikalleen

Laita korkki takaisin paikalleen ja varmista, että kiinnikkeet ovat paikoillaan.

Varmista, että korkki on täysin kuiva. Jos se on märkä, pyyhi kauttaaltaan kuivalla liinalla.

Liu'uta vesisäiliö takaisin laitteeseen, kunnes se napsahtaa tukevasti paikalleen.



# Virta ja jatkuva seuranta

## Valmiustila päälle/pois päältä

Pysäytä laite painamalla Dyson ilmanpuhdistin, ilmankostutin + tuulettimen tai kaukosäätimen valmiustila päälle/pois päältä -painiketta. Laite jatkaa ilmanlaadun valvomista.

## Jatkuva seuranta

Jatkuva seuranta on oletuksena pois käytöstä. Kun se kytketään päälle, se on aina aktiivinen, kunnes laitat sen jälleen pois päältä.

Kun jatkuva seuranta on kytketty päälle, Dyson ilmanpuhdistin, ilmankostutin + tuuletin kerää tietoa ilman laadusta, lämpötilasta ja kosteudesta, ja ne näkyvät LCD-näytöllä sekä Dyson Link -sovelluksessa.

## Jatkuva seuranta päällä/pois

Pitä kaukosäätimen automaattisen tilan painiketta alas painettuna 5 sekunnin ajan laittaaksesi sen päälle. LCD-näyttö ilmoittaa, kun jatkuva seuranta on päällä tai pois päältä.

## Wi-Fi-yhteys

Wi-Fi-yhteys on oletuksena päällä. Laittaaksesi Wi-Fi-yhteyden päälle tai pois päältä, pidä laitteen valmiustila päälle/pois päältä -painiketta alas painettuna 5 sekunnin ajan.

# Tietovalikko

Paina tätä painiketta selataksesi tietoja, joita Dyson ilmanpuhdistin, ilmankostutin + tuuletin seuraa.

Tietoa ilmanlaadusta, lämpötilasta ja kosteudesta. Myös suodattimen ja höyrystimen käyttötasot näkyvät.

Kun tietynlainen epäpuhtaus heikentää ilmanlaatua, epäpuhtauden kuvake näkyy LCD-näytöllä.



## Sisäilmanlaatu – 12 sekuntia

Seuraa nykyistä ilmanlaatua kaavion avulla, joka näyttää tiedot viimeisten 12 sekunnin ajalta.



## Hiukkaset (PM10)

Suuremmat mikroskooppiset hiukkaset, joiden koko on enintään 10 mikronia, ja jotka leijuvat hengittämässämme ilmassa. Näitä ovat esimerkiksi pöly, home ja siitepöly.



## Typidioksidi ja muut hapettavat kaasut

Nämä mahdollisesti haitalliset kaasut vapautuvat ilmaan palamisen seurauksena esimerkiksi ajoneuvojen käydessä ja kaasuliettä käytettäessä.



## Sisäilman kosteus

Ilmassa olevan vesihöyryn määrä prosentteina.



## Hiukkaset (PM2.5)

Mikroskooppiset hiukkaset, joiden koko on enintään 2,5 mikronia, ja jotka leijuvat hengittämässämme ilmassa. Näitä ovat esimerkiksi savu, bakteerit ja allergeenit.



## Haittavat orgaaniset yhdisteet (VOC)

VOC-yhdisteet ovat yleensä hajuja, jotka voivat olla haitallisia. Niitä löytyy esimerkiksi siivousaineista, maaleista ja huonekaluista.



## Sisäilman lämpötila

Seuraa ympäröivää lämpötilaa säilyttääksesi miellyttävän ympäristön.



## Sisäilman laatu – 24 tuntia

Seuraa nykyistä ilmanlaatua kaavion avulla, joka näyttää tiedot viimeisten 24 tunnin ajalta.



## Suodattimet

Jäljellä oleva suodattimen käyttöikä näkyy LCD-näytöllä ja kertoo, milloin suodatin on vaihdettava.



## Höyrystin

Tila näyttää, kuinka paljon höyrystimessä on kalkkia, ja milloin syväpuhdistussykli on tarpeen.



## WiFi

Wi-Fi-yhteyden nykyinen tila.



# Automaattinen puhdistustila

Aseta Dyson ilmanpuhdistin, ilmankostutin + tuuletin automaattiseen puhdistustilaan, jolloin sisäänrakennetut anturit säätävät älykkäästi laitteen asetuksia ilmanlaadun mukaan.

Ilmanlaatu: laitteesi pysähtyy, kun tavoiteilmanlaatu on saavutettu, ja käynnistyy uudelleen, kun ilmanlaadun taso laskee.

Ilmavirran nopeus: ilmavirran nopeus kasvaa, kunnes tavoiteilmanlaatu ja -lämpötila on saavutettu.

Yötila: laite käyttää ainoastaan ilmavirran nopeuksia 1–4.



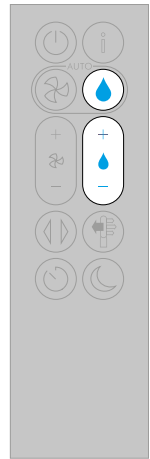
# Automaattinen kostutustila

Aseta Dyson ilmanpuhdistin, ilmankostutin + tuuletin automaattiseen kostutustilaan, jolloin sisäänrakennetut anturit säätävät älykkäästi laitteen asetuksia huoneen lämpötilan ja kosteuden mukaan.

Huoneen kosteus: laite pysähtyy, kun huoneen tavoitekosteus on saavutettu, ja käynnistyy uudelleen, kun huoneen kosteustaso laskee.

Ilmavirran nopeus: ilmavirran nopeus kasvaa, kunnes tavoitekosteustaso on saavutettu.

Voit laittaa automaattisen kostutustilan pois päältä tai muuttaa kosteustasoa manuaalisesti painamalla Kosteuden hallinta -painiketta.



# Oskillointi

Paina oskillointipainiketta ja valitse oskillointikulma 0°, 45° 90° tai Breeze mode -tila.

Keskeytä oskillointi milloin tahansa painamalla oskillointipainiketta.

Paina oskillointipainiketta uudelleen jatkaaksesi.

Voit asettaa oskillointisuunnan takaisin keskelle pitämällä oskillointipainiketta alas painettuna kahden sekunnin ajan.



# Ilmavirran nopeus ja suunta

Paina Ilmavirran nopeus -painiketta lisätäksesi tai vähentääksesi ilmavirran nopeutta.

Paina Ilmavirran suunta -painiketta vaihtaaksesi ilmavirran suuntaa edestä taakse.

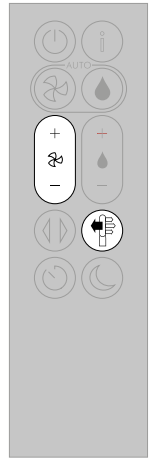
Vaihda ilmavirran suuntaa tarpeidesi mukaan.

Valitse ilmavirtauksen suunnaksi tuuletustila, jolloin ilmavirtaus puhalttaa edestä puhdistaa ja viilentää ilmaa.

Valitse ilmavirtauksen suunnaksi Diffused-tila, jolloin ilmavirtaus puhalttaa takaa ja puhdistaa ilmaa viilentämättä.

Laite jatkaa puhdistusta ja kostutusta (jos valittu) sekä Fan- että Diffused-tilassa.

Voit mukauttaa ilmavirtauksen nopeus- ja suunta-asetuksia Dyson Link -sovelluksessa.

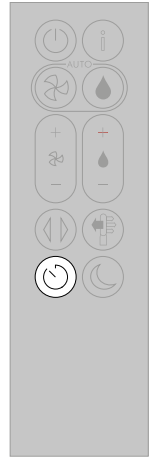


# Uniajastin

Dyson ilmanpuhdistin, ilmankostutin + tuuletin sammuu automaattisesti valitun ajan kuluttua.

Ajastimen käyttö: paina painiketta selataksesi aikavaihtoehtoja. Kun ajastin on aktivoitu, paina uniajastinpainiketta kerran nähdäksesi valitun ajan.

Uniajastimen peruuttaminen: paina uniajastinpainiketta selataksesi vaihtoehtot läpi ja valitse peruutus.

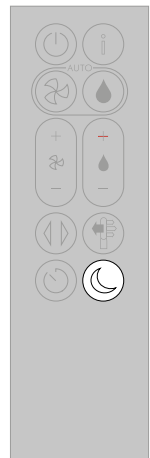


# Yötila

Yötilassa Dyson ilmanpuhdistin, ilmankostutin + tuuletin jatkaa seuranta reagoiden yhä ilmanlaadun ja lämpötilan muutoksiin, mutta se käyttää vain hiljaisimpia asetuksiaan, himmennetyllä LCD-näytöllä.

Jos automaattinen puhdistustila tai automaattinen kostutustila on valittuna, yötila laskee ilmavirran nopeuden tasoille 1-4.

Voit muokata yötilan asetuksia Dyson Link -sovelluksessa.



# Laitteen syväpuhdistus

Jotta Dyson ilmanpuhdistin, ilmankostutin + tuuletin toimisi aina parhaalla mahdollisella tavalla, on tärkeää suorittaa syväpuhdistus säännöllisesti mahdollisen kalkin poistamiseksi.

Suosittelemme, että suoritat ylimääräisen syväpuhdistusohjelman ennen kostutusominaisuuden käyttöä, tai kun ominaisuutta ei ole käytetty pitkään aikaan.

Kovan veden alueilla saatat joutua suorittamaan syväpuhdistuksen useammin. Suosittelemme aina käyttämään suodatettua vettä laitteen parhaan suorituskyvyn takaamiseksi.

Laitte ilmoittaa, kun on aika suorittaa syväpuhdistus.

Jos laitteesi on yhteydessä Dyson Link -sovellukseen, saat muistutusviestin.

Jos et käytä Dyson Link -sovellusta, laitteen LCD-näyttö ilmoittaa puhdistuksen tarpeesta ja Syväpuhdistus-painikkeeseen syttyy valo.

Keskeyttääksesi syväpuhdistusohjelman milloin tahansa, paina syväpuhdistus-painiketta viiden sekunnin ajan.

## Pidä korkki kuivana

Pidä vesisäiliön korkki kuivana suorittaessasi syväpuhdistusohjelman tai täyttäessäsi säiliön. Siinä on virtaliitäntöjä, joten sitä ei saa pestä. Jos se on märkä, pyyhi kauttaaltaan kuivalla liinalla. Varmista ennen uudelleenasetusta, että korkki ja liitännät ovat täysin kuivat.

## Vaihe 1

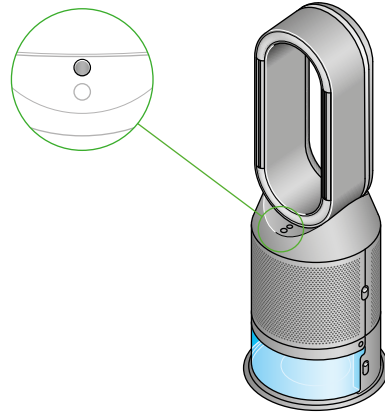
### Poista vesisäiliö

Paina Syväpuhdistus-painiketta laitteen etuosassa, ja ohjeet tulevat näkyville LCD-näytölle.

Irrrota ulkokuoret painamalla ulkokannen vapautuspainikkeita alaspäin. Sisäovi ponnahtaa auki. Laita suojakannet yhdelle sivulle syväpuhdistusohjelman ajaksi.

Paina laitteen sivuilla olevat vesisäiliön vapautuspainikkeet alas.

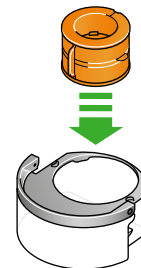
Liu'uta vesisäiliö ulos laitteesta ja avaa korkki.



## Vaihe 2

### Poista höyrystin

Poista höyrystin laitteesta, laita se vesisäiliöön ja laita korkki takaisin paikalleen.



### Vaihe 3

#### Valmista kalkinpoistoliuos

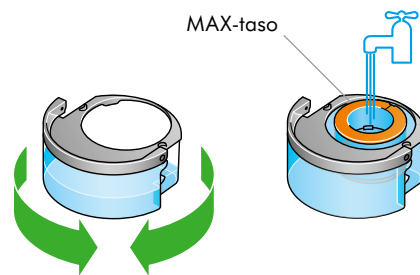
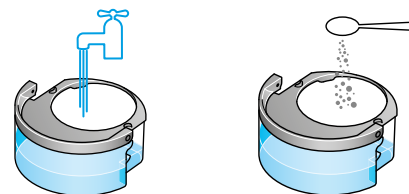
Kanna vesisäiliö vesihanalle pitäen kiinni sen kahvasta.

Poista korkki ja höyrystin. Täytä vesisäiliö puoliväliin Max-tasosta kylmällä hanavedellä.

Mittaa 150 g sitruunahappoa ja laita se vesisäiliöön.

Heiluttele varovasti, kunnes sitruunahappo on liuennut kokonaan.

Laita höyrystin vesisäiliöön. Täytä vesisäiliö Max-tasolle kylmällä hanavedellä.



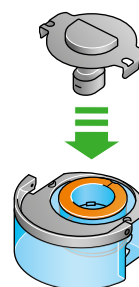
### Vaihe 4

#### Aseta korkki takaisin paikalleen

Laita korkki takaisin paikalleen ja varmista, että kiinnikkeet ovat paikoillaan.

Pyyhi pois mahdolliset vesipisarot välttääksesi valumista.

Varmista, että korkki on täysin kuiva. Jos se on märkä, pyyhi kauttaaltaan kuivalla liinalla.



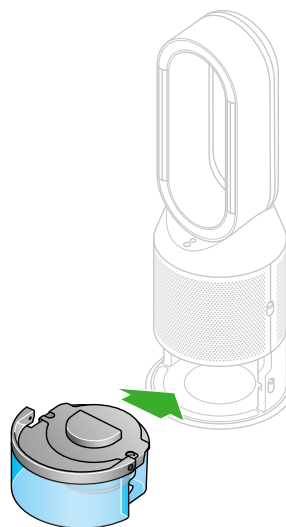
### Vaihe 5

#### Laita säiliö takaisin paikalleen

Liu'uta vesisäiliö takaisin laitteeseen, kunnes se napsahtaa tukevasti paikalleen.

Kun näet ilmoituksen LCD-näytöllä, paina Syväpuhdistus-painiketta

Syväpuhdistusohjelma alkaa ja LCD-näytölle ilmestyy alaspäin laskeva ajastin.

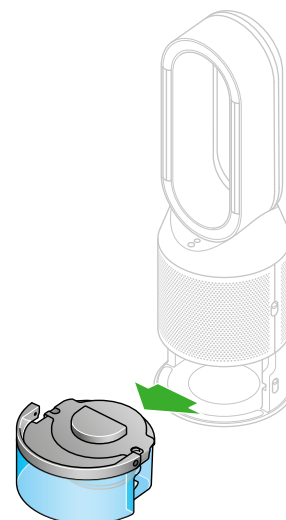


### Vaihe 6

#### Poista vesisäiliö

Kun LCD-näyttö ilmoittaa Syväpuhdistussyklin olevan valmis, paina laitteen sivuilla olevat vesisäiliön vapautuspainikkeet alas.

Liu'uta vesisäiliö ulos laitteesta Kanna vesisäiliö vesihanalle pitäen kiinni sen kahvasta.



## Vaihe 7

### Huuhtele

Avaa korkki, ota höyrystin ulos vesisäiliöstä ja huuhtele se kylmällä hanavedellä.

Pyyhi pois mahdolliset vesipisarot välttääksesi valumista ja laita höyrystin sivuun.

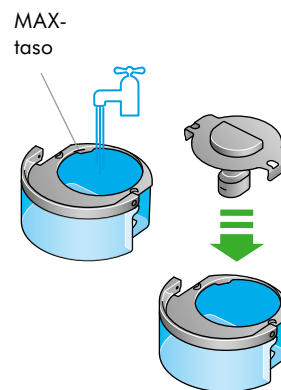
Huuhtele vesisäiliö kylmällä hanavedellä. Pyyhi säiliön sisäpuolelta poistaaksesi ylimääräisen liuoksen ja mahdolliset roskat.



## Vaihe 8

### Täytä uudelleen

Täytä vesisäiliö uudelleen vedellä Max-tasoon asti ja pyyhi ylimääräiset vesipisarot. Laita korkki takaisin paikalleen ja varmista, että kiinnikkeet ovat paikoillaan.



## Vaihe 9

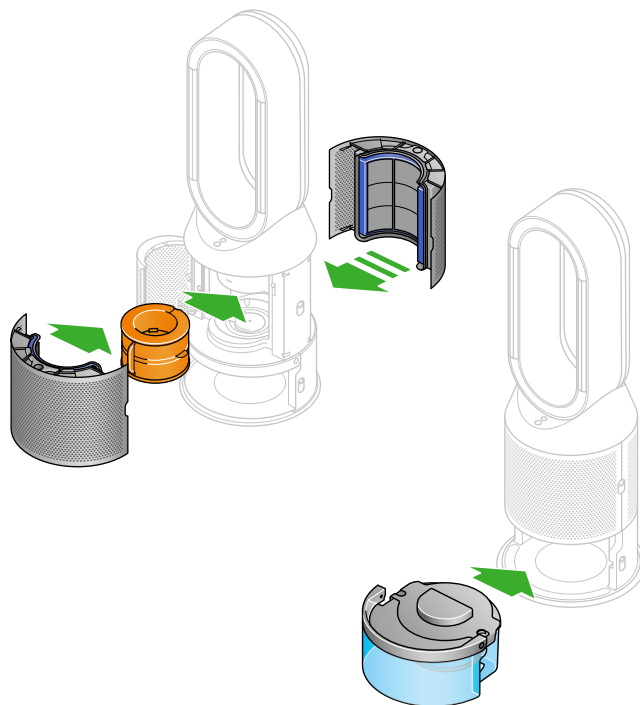
### Kokoa uudelleen

Työnnä höyrystin takaisin laitteeseen ja varmista, että se on tukevasti paikallaan.

Sulje sisäovi ja aseta ulkokannet takaisin paikoilleen.

Varmista, että korkki on täysin kuiva. Jos se on märkä, pyyhi kauttaaltaan kuivalla liinalla.

Liu'uta vesisäiliö takaisin laitteeseen, kunnes se napsahtaa tukevasti paikalleen.





# HEPA- ja hiilisuodattimen vaihtaminen

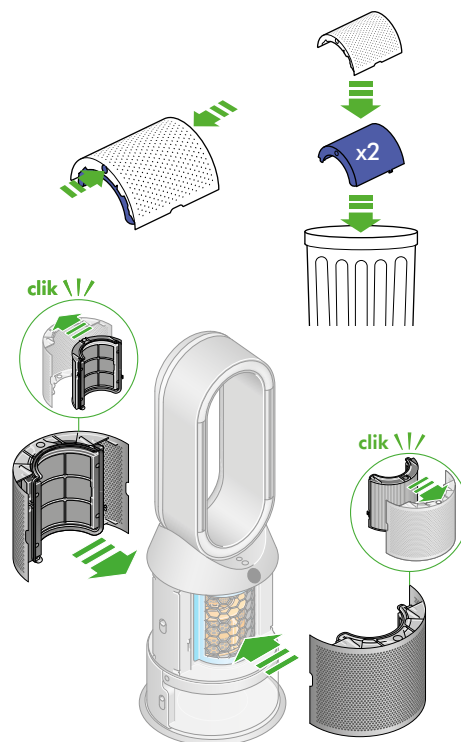
HEPA- ja hiilisuodatin toimitetaan mukana.

Jos haluat vaihtaa HEPA- ja hiilisuodattimen, paina laitteen molemmin puolin olevia painikkeita vapauttaaksesi ulkokannen. Poista suodatin painamalla kielekkeitä alaspäin.

Työnnä vaihtosuodatin ulkokanteen ja varmista, että kielekkeet napsahtavat paikoilleen.

Aseta ulkokannet laitteeseen ja paina napakasti, kunnes molemmat niistä napsahtavat tukevasti paikoilleen.

Kytke laitteen virtajohto pistorasiaan, käynnistä laite ja nollaa suodattimen käyttöikä.



## Suodattimen käyttöiän nollaus

On tärkeää nollata suodattimen käyttöikä suodattimen vaihdon jälkeen.

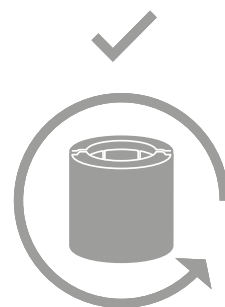
Paina kaukosäätimessä olevaa Yötila-painiketta ja pidä sitä painettuna.

Laitteen LCD-näyttö laskee viidestä alaspäin ja päättyy oletusnäyttöön.

Suodattimen käyttöikä on nollattu ja laite on käyttövalmis.



5, 4, 3, 2, 1...



# Laitteen kunnossapito

Jotta Dyson ilmanpuhdistin + tuuletin toimisi aina parhaalla mahdollisella tavalla, on tärkeää puhdistaa se ja tarkastaa mahdolliset tukokset säännöllisesti.

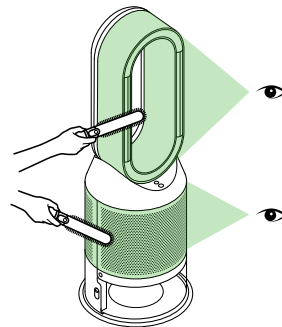
## Laitteen puhdistaminen

Jos laite on pölyinen, pyyhi se kostealla nukkaamattomalla liinalla.

Tarkista, onko suodattimen ilmanottoaukoissa tai tuulettimen renkaan sisäpuolen pienessä aukossa tukoksia.

Käytä pehmeää harjaa poistaaksesi pölyn ja lian.

Älä käytä puhdistus- tai kiillotusaineita laitteen puhdistamiseen.



## Varoitukset

### Jatkuva hälytys -kuvake

Sammuta laite ja irrota se verkkovirrasta.

Odota 10 sekuntia ja kytke sitten laite takaisin verkkovirtaan ja laita päälle.

Jos varoituskuvake näkyy edelleen LCD-näytöllä, ota yhteyttä Dysoniin.



### Väliaikainen hälytys -kuvake

Jos varoitus ilmestyy LCD-näytölle ja katoaa heti sen jälkeen, voit jatkaa laitteen käyttämistä.

Jos LCD-näytöllä näkyy muita varoituskuvakkeita, ota yhteyttä Dysoniin saadaksesi lisätietoja.