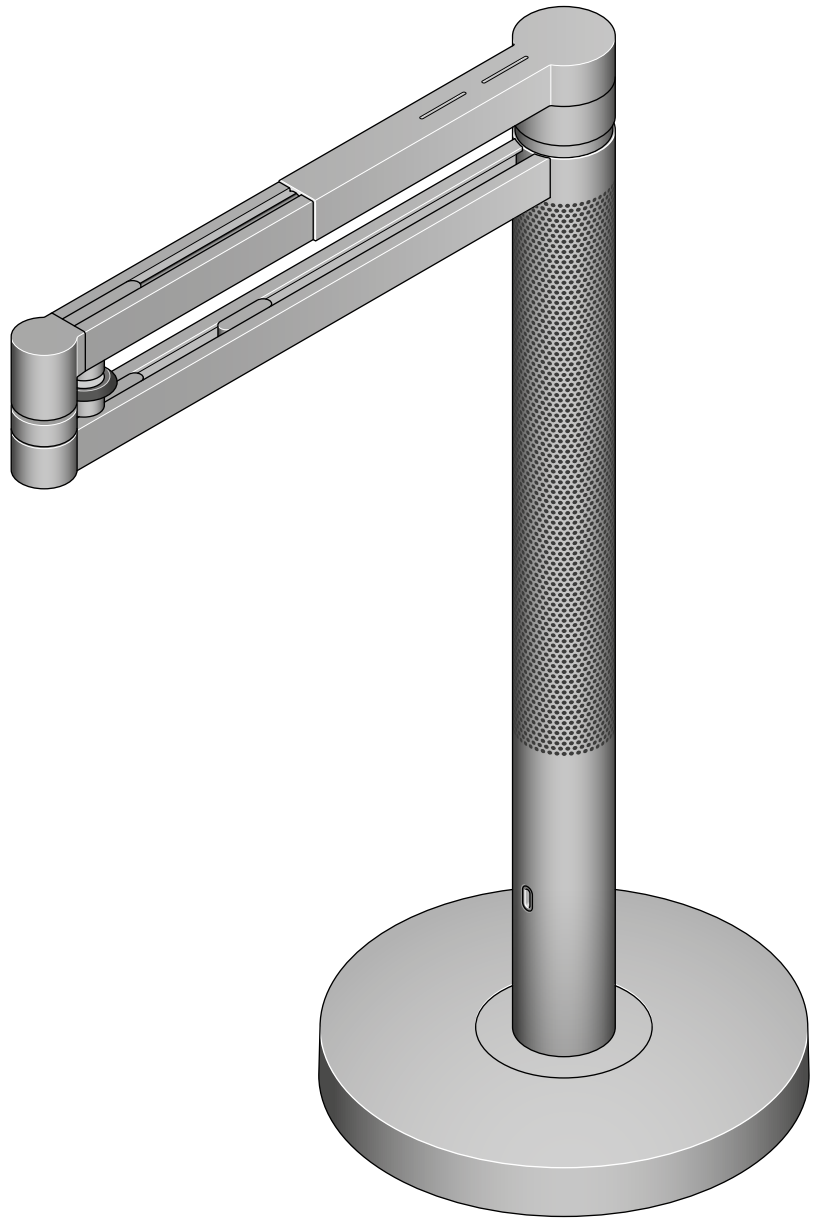


# dyson lightcycle morph

## Käyttöohje



- 
- 2 Takuun aktivointi
  - 3 Valaisimen kokoaminen
  - 3 Valaisimen asettelu
  - 4 Värilämpötila ja kirkkaus
  - 4 Asetukset
  - 5 Langattoman Bluetooth®-tekniikan ottaminen käyttöön/poistaminen käytöstä
  - 5 USB-C-latauspiste

# Kiitos, että valitsit Dyson-valaisimen

Ohjaa valaisinta täydellisesti Dyson Link -sovelluksella.

Saat vaiheittaiset käyttöönotto-ohjeet ja teknistä tukea.

Määritä, milloin ja miten Dyson-valaisimesi on toiminnassa.



Lataa Dyson Link -sovellus

Lataa Dyson Link -sovellus joko App Storesta tai Google Playsta.

Luo uusi tili avaamalla sovellus ja noudattamalla näytöllä näkyviä ohjeita.

Lisätiedot ja tuki:

<https://www.fi.dyson.com/support/journey/overview.html>  
0800 07020



Apple ja Apple-logo ovat Apple Inc. -yhtiön tavaramerkkejä, jotka on rekisteröity Yhdysvalloissa ja muissa maissa. App Store on Apple Inc. -yhtiön palvelumerkki, joka on rekisteröity Yhdysvalloissa ja muissa maissa.

Google Play ja Google Play -logo ovat Google Inc. -yhtiön tavaramerkkejä.

Bluetooth®-sanamerkki ja -logot ovat Bluetooth SIG, Inc. -yhtiön omistamia rekisteröityjä tavaramerkkejä, ja Dyson käyttää niitä lisenssillä.

## Takuun aktivointi

Pidämme laitteistamme huolta senkin jälkeen, kun ne siirtyvät uusille omistajilleen. Vaikka takuusi olisi jo päättynyt, olemme valmiina auttamaan.

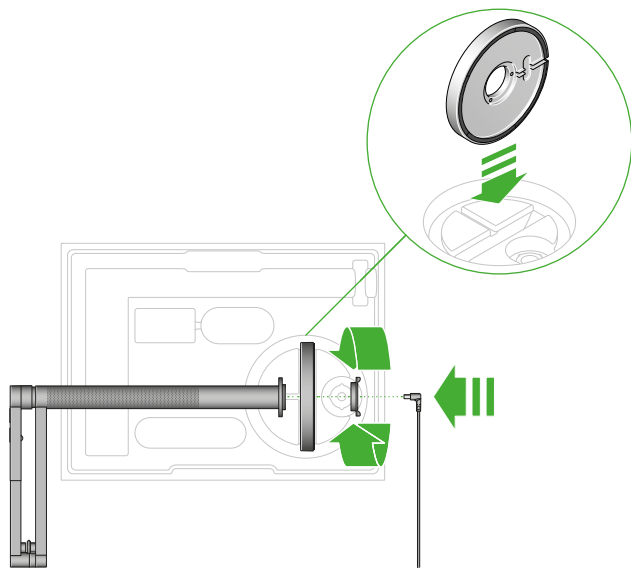
Sarjanumero on valaisimen pohjassa olevassa arvokilvessä.

Merkitse sarjanumero muistiin tulevaa tarvetta varten.

Tämä kuva on tarkoitettu vain esimerkiksi.



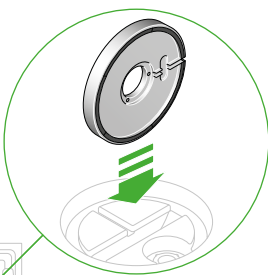
# Valaisimen kokoaminen



Laatikko ohjeistaa valaisimen kokoamisessa.

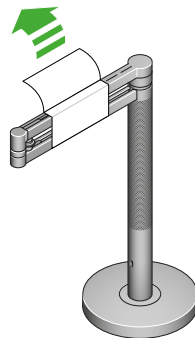
Nosta jalustaa ja aseta se laatikossa olevaan rakoön pystysuuntaisesti.

Työnnä päärunko jalustan päällä olevaan reikään ja varmista, että ne ovat samassa tasossa.



Työnnä jalustan pohjaan lukitusmutteri. Kiristä kääntämällä sitä myötäpäivään.

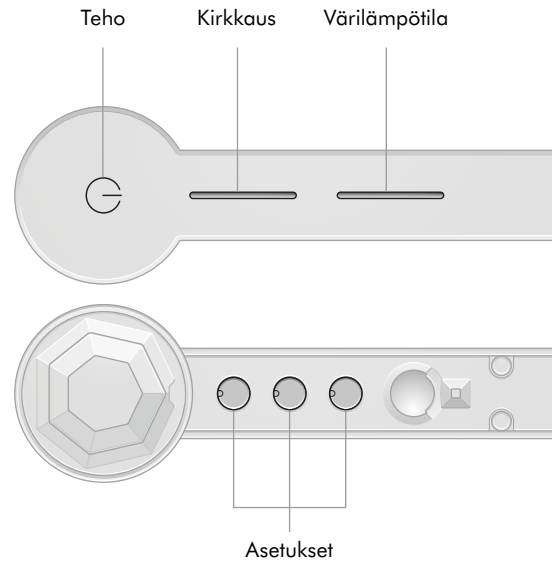
Työnnä virtajohto jalustaan ja varmista, että se kulkee kaapelinohjaimesta.



Poista valaisimesta kaikki suojakääreet.

Yhdistä pistoke verkkovirtaan ja kytke valaisin.

Lataa Dyson Link -sovellus ja lisää oma valaisimesi.



# Valaisimen asettelu

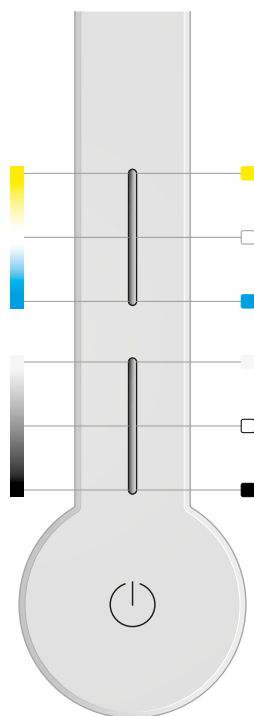


Valaisimen asentoa voi muuttaa helposti kiertämällä optista päätä ja pystysuoraa tai vaakasuoraa vartta enintään 360°.

# Väriämpötila ja kirkkaus

Muuta valaisimen  
väriämpötilaa lämpimästä  
viileäksi pyyhkäisemällä.

Muuta valaisimen kirkkautta  
pyyhkäisemällä.



Vaihda nopeasti väriämpötilasta  
toiseen napauttamalla.

Vaihda nopeasti kirkkaustasosta  
toiseen napauttamalla.

Lisätietoja väriämpötilasta, kirkkaustasoista  
ja valaisimen tehokkaasta käyttämisestä on  
Dyson Link -sovelluksessa ja seuraavassa  
verkko-osoitteessa: [www.dyson.co.uk/  
support](http://www.dyson.co.uk/support) or [www.dyson.ie/support](http://www.dyson.ie/support)

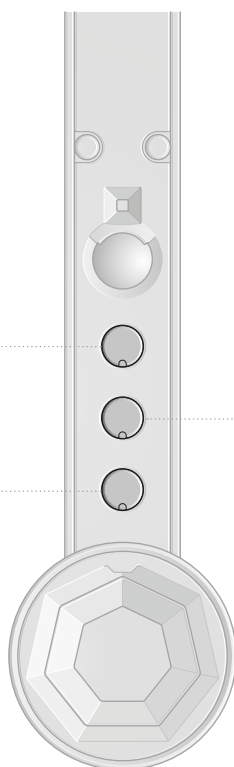
## Asetukset

● ○  
AUTO

Valaisin säätyy automaattisesti  
taustavalon muutosten  
mukaan säilyttäen työtilan  
kirkkauden ennallaan.



Valaisimen kirkkaus ja väri  
muuttuvat automaattisesti  
päivän mittaan maantieteellisen  
sijainnin mukaan, kun se  
on yhdistetty Dyson Link  
-sovellukseen langattomalla  
Bluetooth®-tekniikalla.



Valaisin sammuu viiden minuutin  
kuluttua, jos liikettä ei havaita.

Lisätietoja valaisimen käyttämisestä  
ilman yhdistettyä Dyson Link -sovellusta:  
[www.dyson.co.uk/support](http://www.dyson.co.uk/support) or  
[www.dyson.ie/support](http://www.dyson.ie/support)

# Langattoman Bluetooth®-tekniikan ottaminen käyttöön/poistaminen käytöstä

Langaton Bluetooth®-tekniikka on valaisimessa käytössä oletusarvoisesti.

Pitä keskimmäistä painiketta painettuna, kunnes kolmen painikkeen LED-merkkivalot alkavat vilkkua. Päävalonlähde sammuu ja syttyy uudestaan sen merkiksi, että Bluetooth on poistettu käytöstä.

Ota Bluetooth uudestaan käyttöön toistamalla yllä olevat vaiheet. Päävalonlähde vilkkuu kaksi kertaa sen merkiksi, että Bluetooth on otettu uudestaan käyttöön.



---

## USB-C-latauspiste



Lataa mobiililaitteitasi enintään 1,5 A:n virralla ja 5 V:n jännitteellä yhdistämällä ne verkkovirtaan.

